

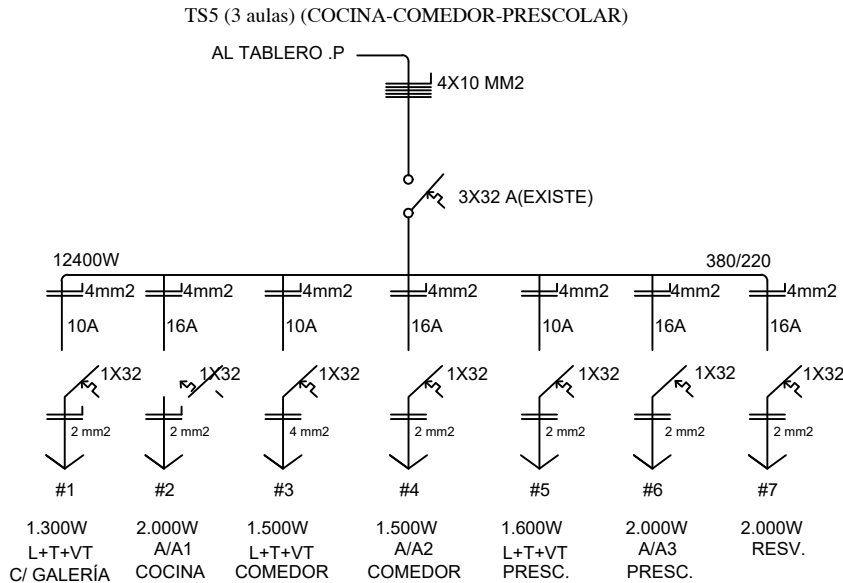
REFACCIÓN DE LA INSTALACIÓN ELÉCTRICA

ARQ. BLANCA MOLINAS

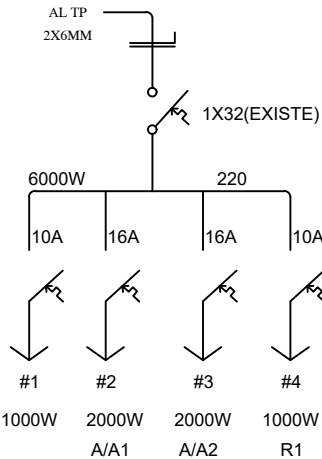
MUNICIPALIDAD DE VILLA ELISA-CENTRAL

ESCUELA BÁSICA NRO.575 JUAN JOSÉ SOLER

6



TABLERO :10 MÓDULOS = 12/18    NUEVOS : 3 TC ,    LÁMPARAS : 21,    BULBO : 30W    E:27 , 1 FOTOCÉLULA



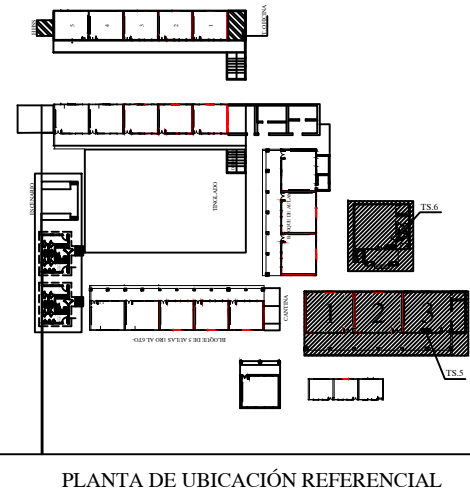
RESUMEN: 4H:5 LUCES (6)

3 TC

4VT

1300W

T.BASICO: 1(32A) ; 1(20A)



TS5 (3 aulas) (COCINA-COMEDOR-PRESCOLAR)					
COCINA	L	TC	WT	A/A	800+300:1.100 #1
	4	2	2		2000 #2
NUEVO			3	1	1000W+3:1300
COCINA	4	4	2		2000W
PRESCOLAR :	6	3	2		1100W
	1				100
				1	2000W
GALERIA	6				600 + 100 FOTOC.
700W					
L+T+VT = 4400					
A/A3X2000 = 6000					
RECERVA = 2000W-----12400W					
TS6- 1º INFANCIA					
	L	TC	WT	A/A	
	6	2	2		
A/A2 = 1000					
RECERVA = 4000					
RECERVA = 1000W-----6000W					